



5/F 平面圖

比例：0米/M 5米/M
scale:

單位	A	B	C	D	E	F
面積						
實用面積 (平方呎)	393	227	227	205	227	390
平台 (平方呎)	691	122	138	121	122	557

區域：西營盤及上環 | 發展項目的街道名稱及門牌號數(臨時)：皇后大道西160號* | 賣方為施行《一手住宅物業銷售條例》第二部而就發展項目指定的互聯網網站的網址：www.thequeens.hk* | 本廣告/宣傳資料內載列的相片、圖像、繪圖或素描顯示純屬畫家對有關發展項目之想像。有關相片、圖像、繪圖或素描並非按照比例繪畫及/或可能經過電腦修飾處理。準買家如欲了解發展項目的詳情，請參閱售樓說明書。賣方亦建議準買家到有關發展地盤作實地考察，以對該發展地盤、其周邊地區環境及附近的公共設施有較佳了解。

賣方：聯發創富有限公司 | 賣方的控股公司：Sardimar Limited, Regal International (BVI) Holdings Limited, Regal Hotels International Holdings Limited, Paliburg Development BVI Holdings Limited, Paliburg Holdings Limited, Century City BVI Holdings Limited, Century City International Holdings Limited | 發展項目的認可人士：陳家強先生 | 認可人士以其專業身分擔任經營人、董事或雇員的商號或法團：百利保發展顧問有限公司 | 發展項目的承建商：聯城建築有限公司 | 就發展項目中的住宅物業的出售而代表擁有入行事的律師事務所：姚黎李律師行 | 已為發展項目的建造提供貸款或已承諾為該項建造提供融資的認可機構：恒生銀行有限公司 | 賣方所知的發展項目的預計關鍵日期：2022年11月30日 (關鍵日期指該發展項目在獲准經批准的建築圖則的情況下在各方面均屬完成的日期。此預計關鍵日期是受到買賣合約所允許的任何延期所規限的) | 賣方建議準買方參閱有關售樓說明書，以了解發展項目的資料。 | 本廣告由賣方發布或在賣方的同意下由另一人發布 | 以上平面圖以政府相關部門最後批准之圖則為準，並不構成亦不得詮釋成賣方作出任何不論明示或隱含的合約、陳述或保證。 | 圖則經過電腦修飾及簡化處理，僅供參考，詳情請參閱售樓說明書 | 實用面積是按照《一手住宅物業銷售條例》第8條計算得出的，有關各單位的呎吋，詳情請參閱售樓說明書。 | 因住宅物業的較高樓層的結構牆的厚度遞減，較高樓層的內部面積，一般比較低樓層的內部面積稍大。住宅單位的樓面平面圖內所展示之裝置及設備圖標如洗手盆、座廁、淋浴間、洗滌盆、煮食爐(如有)等乃根據最新經批准的建築圖則擬備，其形狀、呎吋、比例或與實際提供的裝置及設備存在差異，此樓面平面圖僅供示及參考之用。 | *上述臨時門牌號數有待發展項目建成時確認。 | *載有售樓說明書、價單及成交紀錄冊電子版本的網址。 | 印製日期：2021年8月25日



6/F-20/F 平面圖 (不設13/F及14/F)

比例：0米/M 5米/M
scale:

單位	A	B	C	D	E	F
面積						
實用面積 (平方呎)	431	265	265	242	265	427

區域：西營盤及上環 | 發展項目的街道名稱及門牌號數(臨時)：皇后大道西160號* | 賣方為施行《一手住宅物業銷售條例》第二部而就發展項目指定的互聯網網站的網址：www.thequeens.hk* | 本廣告/宣傳資料內載列的相片、圖像、繪圖或素描顯示純屬畫家對有關發展項目之想像。有關相片、圖像、繪圖或素描並非按照比例繪畫及/或可能經過電腦修飾處理。準買家如欲了解發展項目的詳情，請參閱售樓說明書。賣方亦建議準買家到有關發展地盤作實地考察，以對該發展地盤、其周邊地區環境及附近的公共設施有較佳了解。

賣方：聯發創富有限公司 | 賣方的控股公司：Sardimar Limited, Regal International (BVI) Holdings Limited, Regal Hotels International Holdings Limited, Paliburg Development BVI Holdings Limited, Paliburg Holdings Limited, Century City BVI Holdings Limited, Century City International Holdings Limited | 發展項目的認可人士：陳家強先生 | 認可人士以其專業身分擔任經營人、董事或雇員的商號或法團：百利保發展顧問有限公司 | 發展項目的承建商：聯城建築有限公司 | 就發展項目中的住宅物業的出售而代表擁有入行事的律師事務所：姚黎李律師行 | 已為發展項目的建造提供貸款或已承諾為該項建造提供融資的認可機構：恒生銀行有限公司 | 已為發展項目的建造提供貸款的任何其他人：Sardimar Limited | 盡賣方所知的發展項目的預計關鍵日期：2022年11月30日 (關鍵日期指該發展項目在獲准經批准的建築圖則的情況下在各方面均屬完成的日期。此預計關鍵日期是受到買賣合約所允許的任何延期所規限的) | 賣方建議準買方參閱有關售樓說明書，以了解發展項目的資料。 | 本廣告由賣方發布或在賣方的同意下由另一人發布 | 以上平面圖以政府相關部門最後批准之圖則為準，並不構成亦不得詮釋成賣方作出任何不論明示或隱含的合約、陳述或保證。 | 圖則經過電腦修飾及簡化處理，僅供參考，詳情請參閱售樓說明書 | 實用面積是按照《一手住宅物業銷售條例》第8條計算得出的，有關各單位的呎吋，詳情請參閱售樓說明書。 | 因住宅物業的較高樓層的結構牆的厚度遞減，較高樓層的內部面積，一般比較低樓層的內部面積稍大。住宅單位的樓面平面圖內所展示之裝置及設備圖標如洗手盆、座廁、淋浴間、洗滌盆、煮食爐(如有)等乃根據最新經批准的建築圖則擬備，其形狀、呎吋、比例或與實際提供的裝置及設備存在差異，此樓面平面圖僅供示及參考之用。 | *上述臨時門牌號數有待發展項目建成時確認。 | *載有售樓說明書、價單及成交紀錄冊電子版本的網址。 | 印製日期：2021年9月9日



21/F 局部平面圖

26/F-28/F 局部平面圖 29/F 局部平面圖

21/F-29/F 平面圖 (不設24/F)

比例：0米/M 5米/M
scale:

面積 \ 單位	A	B	C	D	E
實用面積 (平方呎)	430	266	477	266	427

區域：西營盤及上環 | 發展項目的街道名稱及門牌號數(臨時)：皇后大道西160號* | 賣方為施行《一手住宅物業銷售條例》第二部而就發展項目指定的互聯網網站的網址：www.thequeens.hk* | 本廣告/宣傳資料內載列的相片、圖像、繪圖或素描顯示純屬畫家對有關發展項目之想像。有關相片、圖像、繪圖或素描並非按照比例繪畫及/或可能經過電腦修飾處理。準買家如欲了解發展項目的詳情，請參閱售樓說明書。賣方亦建議準買家到有關發展地盤作實地考察，以對該發展地盤、其周邊地區環境及附近的公共設施有較佳了解。

賣方：聯發創富有限公司 | 賣方的控股公司：Sardimar Limited, Regal International (BVI) Holdings Limited, Regal Hotels International Holdings Limited, Palburg Development BVI Holdings Limited, Palburg Holdings Limited, Century City BVI Holdings Limited, Century City International Holdings Limited | 發展項目的認可人士：陳家強先生 | 認可人士以其專業身分擔任經營人、董事或雇員的商號或法團：百利保發展顧問有限公司 | 發展項目的承建商：聯城建築有限公司 | 發展項目中的住宅物業的出售而代表擁有人行事的律師事務所：姚黎李律師行 | 已為發展項目的建造提供貸款或已承諾為該項建造提供融資的認可機構：恒生銀行有限公司 | 賣方所知的發展項目的預計關鍵日期：2022年11月30日 (關鍵日期指該發展項目在獲准經批准的建築圖則的情況下在各方面均屬完成的日期。此預計關鍵日期是受到買賣合約所允許的任何延期所規限的) | 賣方建議準買方參閱有關售樓說明書，以了解發展項目的資料。 | 本廣告由賣方發布或在賣方的同意下由另一人發布 | 以上平面圖以政府相關部門最後批准之圖則為準，並不構成亦不得詮釋成賣方作出任何不論明示或隱含的合約、陳述或保證。 | 圖則經過電腦修飾及簡化處理，僅供參考，詳情請參閱售樓說明書 | 實用面積是按照《一手住宅物業銷售條例》第8條計算得出的，有關各單位的呎吋，詳情請參閱售樓說明書。 | 因住宅物業的較高樓層的結構牆的厚度遞減，較高樓層的內部面積，一般比較低樓層的內部面積稍大。住宅單位的樓面平面圖內所展示之裝置及設備圖標如洗手盆、座廁、淋浴間、洗滌盆、煮食爐(如有)等乃根據最新經批准的建築圖則擬備，其形狀、呎吋、比例或與實際提供的裝置及設備存在差異，此樓面平面圖僅供示意及參考之用。 | *上述臨時門牌號數有待發展項目建成時確認。 | *載有售樓說明書、價單及成交紀錄冊電子版本的網址。 | 印製日期：2021年9月9日



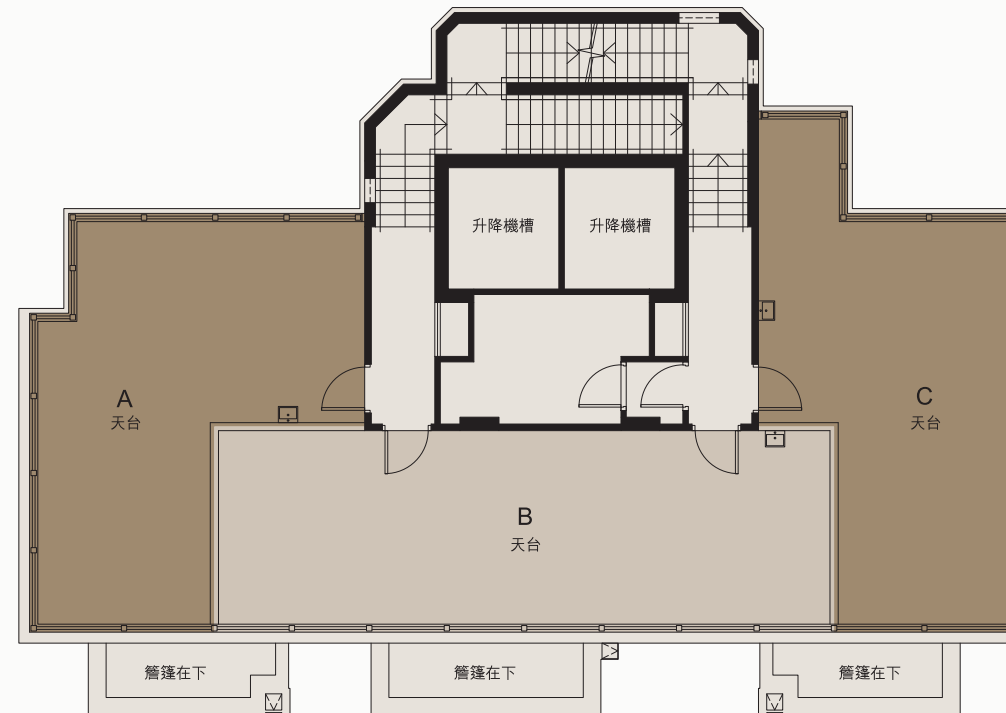
30/F 平面圖

比例：0米/M 5米/M
scale:

單位	A	B	C
面積			
實用面積 (平方呎)	428	483	423
平台 (平方呎)	200	/	200

區域：西營盤及上環 | 發展項目的街道名稱及門牌號數(臨時)：皇后大道西160號* | 賣方為施行《一手住宅物業銷售條例》第二部而就發展項目指定的互聯網網站的網址：www.thequeens.hk* | 本廣告/宣傳資料內載列的相片、圖像、繪圖或素描顯示純屬畫家對有關發展項目之想像。有關相片、圖像、繪圖或素描並非按照比例繪畫及/或可能經過電腦修飾處理。準買家如欲了解發展項目的詳情，請參閱售樓說明書。賣方亦建議準買家到有關發展地盤作實地考察，以對該發展地盤、其周邊地區環境及附近的公共設施有較佳了解。

賣方：聯發創富有限公司 | 賣方的控股公司：Sardimar Limited, Regal International (BVI) Holdings Limited, Regal Hotels International Holdings Limited, Paliburg Development BVI Holdings Limited, Paliburg Holdings Limited, Century City BVI Holdings Limited, Century City International Holdings Limited | 發展項目的認可人士：陳家強先生 | 認可人士以其專業身分擔任經營人、董事或雇員的商號或法團：百利保發展顧問有限公司 | 發展項目的承建商：聯城建築有限公司 | 就發展項目中的住宅物業的出售而代表擁有人行事的律師事務所：姚黎李律師行 | 已為發展項目的建造提供貸款或已承諾為該項建造提供融資的認可機構：恒生銀行有限公司 | 已為發展項目的建造提供貸款的任何其他人：Sardimar Limited | 盡賣方所知的发展項目的預計關鍵日期：2022年11月30日 (關鍵日期指該發展項目在獲准經批准的建築圖則的情況下在各方面均屬完成的日期。此預計關鍵日期是受到買賣合約所允許的任何延期所規限的) | 賣方建議準買方參閱有關售樓說明書，以了解發展項目的資料。 | 本廣告由賣方發布或在賣方的同意下由另一人發布 | 以上平面圖以政府相關部門最後批准之圖則為準，並不構成亦不得詮釋成賣方作出任何不論明示或隱含的合約、陳述或保證。 | 圖則經過電腦修飾及簡化處理，僅供參考，詳情請參閱售樓說明書 | 實用面積是按照《一手住宅物業銷售條例》第8條計算得出的，有關各單位的呎吋，詳情請參閱售樓說明書。 | 因住宅物業的較高樓層的結構牆的厚度遞減，較高樓層的內部面積，一般比較低樓層的內部面積稍大。住宅單位的樓面平面圖內所展示之裝置及設備圖標如洗手盆、座廁、淋浴間、洗滌盆、煮食爐(如有)等乃根據最新經批准的建築圖則擬備，其形狀、呎吋、比例或與實際提供的裝置及設備存在差異，此樓面平面圖僅供示及參考之用。 | *上述臨時門牌號數有待發展項目建成時確認。 | *載有售樓說明書、價單及成交紀錄冊電子版本的網址。 | 印製日期：2021年9月9日



31/F 及天台平面圖

比例：0米/M 5米/M
scale:

單位	A	B	C
面積			
實用面積 (平方呎)	428	483	423
天台 (平方呎)	350	429	339

區域：西營盤及上環 | 發展項目的街道名稱及門牌號數(臨時)：皇后大道西160號* | 賣方為施行《一手住宅物業銷售條例》第二部而就發展項目指定的互聯網網站的網址：www.thequeens.hk* | 本廣告/宣傳資料內載列的相片、圖像、繪圖或素描顯示純屬畫家對有關發展項目之想像。有關相片、圖像、繪圖或素描並非按照比例繪畫及/或可能經過電腦修飾處理。準買家如欲了解發展項目的詳情，請參閱售樓說明書。賣方亦建議準買家到有關發展地盤作實地考察，以對該發展地盤、其周邊地區環境及附近的公共設施有較佳了解。

賣方：聯發創富有限公司 | 賣方的控股公司：Sardimar Limited, Regal International (BVI) Holdings Limited, Regal Hotels International Holdings Limited, Palburg Development BVI Holdings Limited, Palburg Holdings Limited, Century City BVI Holdings Limited, Century City International Holdings Limited | 發展項目的認可人士：陳家強先生 | 認可人士以其專業身分擔任經營人、董事或雇員的商號或法團：百利保發展顧問有限公司 | 發展項目的承建商：聯城建築有限公司 | 就發展項目中的住宅物業的出售而代表擁有行事的律師事務所：姚黎李律師行 | 已為發展項目的建造提供貸款或已承諾為該項建造提供融資的認可機構：恒生銀行有限公司 | 已為發展項目的建造提供貸款的任何其他人：Sardimar Limited | 盡賣方所知的發展項目的預計關鍵日期：2022年11月30日 (關鍵日期指該發展項目在獲准經批准的建築圖則的情況下在各方面均屬完成的日期。此預計關鍵日期是受到買賣合約所允許的任何延期所規限的) | 賣方建議準買方參閱有關售樓說明書，以了解發展項目的資料。 | 本廣告由賣方發布或在賣方的同意下由另一人發布 | 以上平面圖以政府相關部門最後批准之圖則為準，並不構成亦不得詮釋成賣方作出任何不論明示或隱含的合約、陳述或保證。 | 圖則經過電腦修飾及簡化處理，僅供參考，詳情請參閱售樓說明書 | 實用面積是按照《一手住宅物業銷售條例》第8條計算得出的，有關各單位的呎吋，詳情請參閱售樓說明書。 | 因住宅物業的較高樓層的結構的厚度遞減，較高樓層的內部面積，一般比較低樓層的內部面積稍大。住宅單位的樓面平面圖內所展示之裝置及設備圖標如洗手盆、座廁、淋浴間、洗滌盆、煮食爐(如有)等乃根據最新經批准的建築圖則擬備，其形狀、呎吋、比例或與實際提供的裝置及設備存在差異，此樓面平面圖僅供示及參考之用。 | *上述臨時門牌號數有待發展項目建成時確認。 | *載有售樓說明書、價單及成交紀錄冊電子版本的網址。 | 印製日期：2021年9月9日